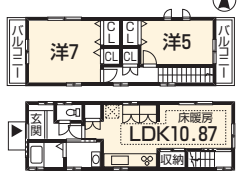


新築一戸建  
**大津御陵町**



**2080万円** ●宅地65.28㎡  
(税込) ●建延61.18㎡

- ★LDK床暖房付★二面バルコニー
- ★耐震等級3・耐風等級2相当のお家
- ★第1種換気システム採用



●大津市御陵町●JR湖西線大津京駅徒歩5分、又は京阪皇子山駅徒歩3分●木造2階建●完成済/2017年9月(第H28確認建築済建延03479号)●公共下水、都市G●引渡/相談 (売主)

**オープンハウス**

**10/14(土)・15(日)**  
13:00~17:00



**2WAYアクセス**  
●JR大津京駅 徒歩5分  
●京阪皇子山駅 徒歩3分

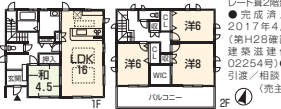


現地  
カーナビ検索  
大津市御陵町6-20(6-19北隣)  
※地図検索の際は「大津市御陵町6-19」で検索の上お越しください。

新築一戸建 **大津南志賀1丁目**

**2680万円**(税込)  
●宅地152.42㎡  
●建延110.13㎡

- ★JR大津京駅徒歩22分
- ★ペアガラス(Low-Eペアガラス)★駐車3台可
- ★LDK床暖房付★フラット35S対応
- ★耐震等級3・耐風等級2相当のお家★角地

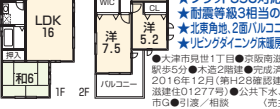


●大津市南志賀1丁目●京阪南志賀駅徒歩7分●木造スレート葺2階建●完成済/2017年4月(第H28確認建築済建延02254号)●引渡/相談 (売主)

新築一戸建 **大津見世1丁目**

**2680万円**(税込)  
●宅地112.34㎡  
●建延101.85㎡

- ★駐車2台可
- ★第1種換気システム全熱交換型
- ★フラット35S対応
- ★耐震等級3相当の家
- ★北東角地、2面バルコニー
- ★リビングダイニング床暖房付



●大津市見世1丁目●京阪南志賀駅徒歩5分●木造2階建●完成済/2016年12月(第H28確認建築済建延01277号)●公共下水、都市G●引渡/相談 (売主)

一戸建 **大津膳所1丁目**

**6380万円**(税込)  
●宅地353.59㎡  
●建延233.30㎡

- ★7SLDK★2世帯も可能
- ★駐車3台可
- ★平成29年4月改装済
- システムキッチン、システムバス、1F・2Fトイレ
- 1F・2F洗面化粧台
- 全室クロス張替
- 外壁塗装



●大津市膳所1丁目●JR膳所駅徒歩17分、又は京阪石塚膳所本町駅徒歩4分●木造瓦葺2階建●築1989年7月●引渡/即時(売主)

マンション **ヴィオス北大路**

**690万円** ●専面66.65㎡  
●バル10.95㎡

- ★東南角部屋★オール電化
- ★駐車場権利付(月額4745円要)
- ★平成29年7月一部改装済
- システムキッチン新調
- 洗面台新調
- LDK及び洋室2部屋のフローリング張替
- 畳の表替
- トイレの蓋新調



●大津市北大路3丁目●京阪バス石山高校前徒歩12分●鉄筋コンクリート造5階建3階部分●築1994年9月●管理費(月)7000円●修繕積立金(月)7800円●管理/日勤/全部委託●引渡/即時(仲介)

マンション **膳所ハイツ8号棟**

**1230万円**  
●専面84.86㎡  
●バル11.50㎡

- ★JR&京阪膳所駅 徒歩4分
- ★4LDK
- ★LDK約15帖、庭付き



●大津市打出浜●JR膳所駅徒歩4分●鉄筋コンクリート造5階建1階部分●築1979年3月●管理費(月)4100円●修繕積立金(月)13900円●専用庭使用料(月)1500円●管理/日勤/全部委託●引渡/相談(仲介)

- ★平野小学校400m
- ★フレスコ膳所駅前店328m

マンション **エバークリーン鳩の浜**

**1380万円**(税込)  
●専面72.46㎡●バル9.70㎡

- ★京阪膳所駅徒歩13分
- ★JR膳所駅徒歩13分
- ★平成28年10月改装
- キッチンユニットバス
- 洗面台・トイレ新調
- 給湯器新調
- 全室・LDKクロス張替
- 床フローリング張替
- トイレ・洗面・玄関・サニタリーCF張替
- 壁紙替・換気扇



●大津市おの浜4丁目●JR膳所駅徒歩13分●鉄骨鉄筋コンクリート造11階建9階部分●築1979年2月●管理費(月)6200円●修繕積立金(月)11200円●管理/日勤/自主管理●引渡/即時(売主)

- ★南向きにつき採光良好★三方角部屋(南・北・西)

マンション **セレッソコート西大津レイクヒルズ**

**2150万円**  
●専面90.34㎡●バル15.16㎡

- ★JR大津京駅徒歩10分
- ★南向きバルコニー
- ★5階建の4階部分
- ★角部屋、バルコニー
- ★ベイトリブ付可(細別有)



●大津市山上町●JR湖西線大津京駅徒歩10分、又は京阪皇子山駅徒歩8分●鉄筋コンクリート造5階建4階部分●築2008年8月●管理費(月)12020円●修繕積立金(月)8130円●管理/日勤/全部委託●引渡/相談(仲介)

売土地 **大津馬場1丁目**

**6700万円**  
●土地315.14㎡  
(約95.32坪)

- ★JR&京阪膳所駅徒歩6分
- 約8.5m
- 約38.1m
- 約7.6m
- 幅員約4.7m



●大津市馬場1丁目●JR膳所駅徒歩6分●地目/宅地●第1種住居地域●建ぺい率60%●容積率200%●公共下水、都市G●引渡●平野幼稚園200m/相談●現況/更地●建築条件付(売主)●フレスコ膳所駅前店255m

- ★西武大津店152m
- ★平野小学校188m
- ★平野幼稚園200m
- ★フレスコ膳所駅前店255m



**アヤハ不動産株式会社**

国土交通大臣免許⑩第3088号 (公社)近畿地区不動産公正取引協議会加盟 滋賀県宅地建物取引業協会会員 建設業/滋賀県知事許可(特-26)第11785号  
大津市馬場2丁目7-7 (膳所駅北へ150m)  
http://www.ayaha.co.jp/arnet/



**0120-40-9439**  
☎077-525-5522 FAX.077-522-2363

当社案内図

