

オープンハウス 6月17日(土)18日(日)

10:00~17:00

一戸建 甲賀市水口町三大寺

2280万円 (税込) ●宅地204.35㎡ ●建延132.42㎡

●甲賀市水口町三大寺●JR草津線貴生川駅歩27分●木造瓦葺2階建●築2004年2月●引渡/即時 (売主)

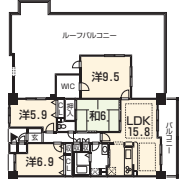
★かふかの丘団地内

★東急ホームの家★土地61.81坪★角地
★開放感たっぷりリビング吹き抜けあり
★2016年12月 建物内部・外壁リフォーム済(アヤハ不動産施工)
◆外壁塗り替え ◆室内壁塗り替え
◆クロス張替え ◆1F・2Fトイレ新調
◆和室4.5帖畳表替え 等

マンション ジュジュ近江八幡

2750万円 ●専有96.60㎡ ●バルコ56.80㎡

■JR近江八幡駅歩6分



- ★ペット可(規約あり)
- ★日当り・眺望良好
- ★8階部分・角部屋
- ★46.12㎡の大型ルーフバルコニー

●近江八幡市西本郷町西●JR近江八幡駅歩6分●鉄筋コンクリート造9階建8階部分●築2002年12月●管理費(月)9470円●修繕積立金(月)11590円●管理/日勤・全部委託 (仲介)

バルコニーからの眺望です

一戸建 甲賀市水口町貴生川1丁目

2880万円 (税込) ●宅地330.58㎡ ●建延189.28㎡

■JR貴生川駅歩8分

- ★角地区画
- ★貴生川区画整理地内
- ★即入居可
- ★駐車3台可(カーポート2台分付)
- ★土地約100坪・建物約57坪



●甲賀市水口町貴生川1丁目●JR草津線貴生川駅歩8分●木造瓦葺2階建●築1999年4月 (売主)

- ★平成29年6月 室内外一部リフォーム済
- ◆システムキッチン・ユニットバス・洗面化粧台・トイレ・給湯器入替え
- ◆DK・壁クロス・フローリング貼替え
- ◆洗面所・トイレ・壁クロス貼替え
- ◆網戸貼替え
- ◆畳表替え・ふすま・障子張替え
- ◆防蟻工事 等

一戸建 東近江市五箇荘中町

980万円 ●宅地240.03㎡ ●建延 93.96㎡

- ★南東角地
- ★土地約72.60坪
- ★立派なお庭が魅力の物件です。



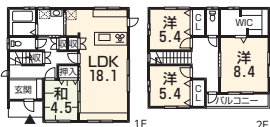
●東近江市五箇荘中町●近江鉄道五箇荘駅歩10分●木造瓦葺2階建●築1988年2月 (仲介)

★ドラッグユタカ五箇荘店 歩5分
★ローソン五箇荘薬瀬店 歩6分

一戸建 東近江市五箇荘薬瀬町

2380万円 ●宅地175.46㎡ ●建延118.62㎡

- ★平成26年建築のユニバーサルホームの家
- ★太陽光発電4.41kw設備あり
- ★1階全面蓄熱床暖房★オール電化(エコキュート付)
- ★新興住宅地内(南西向き)★土地約53坪★駐車3台以上可



●東近江市五箇荘薬瀬町●近江鉄道五箇荘駅歩17分●木造スレート葺2階建●築2014年1月 (仲介)

店舗付一戸建 栗東市御園

3490万円 (税込) ●宅地291.66㎡●住居建延143.35㎡ ●店舗 26.00㎡

★店舗付住宅!(お店や事務所にも適す)

★平成29年6月 全面改装済
◆外壁:高圧洗浄及び塗替え済
◆屋根:高圧洗浄済
◆システムキッチン交換
◆エコキュート交換
◆全室フロア張り新調 等

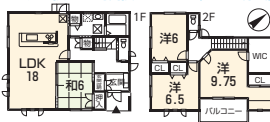
●栗東市御園●JR草津駅より帝産/久米車35分、金勝小学校徒歩4分●住居/木造2階建、店舗/木造平家建●築2006年2月 (売主)

新築一戸建 甲賀市水口町貴生川

3380万円 (税込) ●宅地166.92㎡ ●建延116.75㎡

★レインボータウン貴生川

- ★太陽光発電3.27kw★三方角地、陽当り良好
- ★耐震等級3・耐風等級2・劣化対策等級3・断熱等性能等級4
- ★全熱交換型24時間換気システム(PM2.5除去)



●甲賀市水口町貴生川●JR草津線貴生川駅歩5分●木造2階建●完成済/2016年7月 (売主)



アヤハ不動産株式会社

国土交通大臣免許◎第3088号 滋賀県宅地建物取引業協会会員 建設業/滋賀県知事許可(特-26)第11785号 (公社)近畿公取協加盟

草津営業所

草津市西大路町6-6 (JR草津駅西口西へ400m)

0120-63-6066

TEL.077-563-6666 FAX.077-565-0144 arnet-ks@ayaha.co.jp

