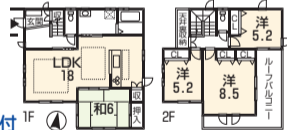


新築一戸建 **大津滋賀里4丁目**

**2980万円** ●宅地118.06㎡  
(税込) ●建延104.33㎡

- ★カワック暖房乾燥機★吹付断熱材
- ★ペアガラス(Low-Eペアガラス)
- ★第1種換気の全熱交換型
- ★駐車2台可★耐震等級3相当の家
- ★LDK床暖房付



- 大津市滋賀里4丁目●JR唐崎駅歩10分、京阪滋賀里駅歩7分●木造2階建●完成済/H28.11(第H28確認建築滋建住01489号) (売主)
- ★JR唐崎駅 徒歩10分
- ★8帖と広い ルーフバルコニー付

**オープンハウス**

**3/11±12日** 13:00~17:00



カーナビ住所 大津市滋賀里4丁目11-3

新築一戸建 **大津見世1丁目**

**2980万円** ●フラット3S対応★ベタ基礎  
(税込) ●給湯器・エコジョーズ24号自動タイプ

- 宅地112.34㎡
- 建延101.85㎡
- 大津市見世1丁目●京阪南滋賀駅歩5分●木造2階建●完成済/2016年10月(第H28確認建築滋建住01277号)●公共下水、都市G
- 引渡/即時 (売主) 1F



- ★吹付断熱材★駐車2台可
- ★カワック暖房乾燥機
- ★ペアガラス(Low-Eペアガラス)
- ★リビングダイニング床暖房付
- ★第1種換気の全熱交換型
- ★北東角地、2面バルコニー
- ★耐震等級3相当の家
- ★ガラスストップコンロ、食器乾燥機

マンション **セレッソコート西大津レイクヒルズ**

**1890万円** ●専面87.50㎡  
(税込) ●バル13.50㎡



- 大津市山上町●JR湖西線大津京駅歩13分、京阪皇子山駅歩9分●鉄筋コンクリート造5階建2階部分●築2008年8月●管理費(月)11955円●修繕積立金(月)7880円●管理/日勤・全部委託●引渡/相談(仲介)
- ★南向きバルコニーにつき日当たり良好

マンション **ディオフォルティ大津ビューステージ**

**1980万円** ●専面68.40㎡ ●バル10.08㎡  
(税込) ●南向き8階部分

- ★平成29年2月改装済
- 玄関・廊下・LDK・和室・洋室・洗面・トイレ等全面クロス貼替
- 和室畳表替、襖貼替●WCウォシュレット設置
- キッチンガスコンロ交換
- 大津市茶が崎●JR湖西線大津京駅、京阪皇子山駅歩8分●鉄骨鉄筋コンクリート造13階建8階部分●築1999年7月●管理費(月)12310円●修繕積立金(月)11630円●管理/日勤・全部委託●引渡/即時 (仲介)



マンション **Brillia琵琶湖大津京**

**2480万円** ●専面77.70㎡ ●バル13.14㎡  
(税込) ●南向き8階部分

- ★JR大津京駅徒歩13分
- ★東向きバルコニー、陽当り・通風良好
- ★バルコニーから琵琶湖眺望可
- 大津市柳が崎●JR湖西線大津京駅歩13分、京阪近江神宮前駅歩16分●鉄筋コンクリート造19階建4階部分●築2009年3月●管理費(月)13200円●修繕積立金(月)5830円●駐車場(月)1台2500円~19000円●管理/日勤・全部委託●引渡/相談(仲介)



マンション **エンゼル・レイクハウス西大津**

**3498万円** ●専面107.88㎡ ●バル37.36㎡  
(税込) ●南向き14階部分

- ★15階建の14階部分
- ★LDK約26帖のバルコニーより琵琶湖(びわ湖大花火大会)が望めます
- ★リビング・ダイニングに床暖房(2カ所)
- ★ペット相談(規約による制限有)
- 大津市鏡が浜●JR湖西線大津京駅歩19分、京阪南滋賀駅歩14分●鉄筋コンクリート造15階建14階部分●築2008年2月●管理費(月)12300円●修繕積立金(月)10790円●管理/日勤・全部委託●引渡/相談(仲介)



**アヤハ不動産株式会社**

国土交通大臣免許⑨第3088号  
滋賀県宅地建物取引業協会会員  
建設業/滋賀県知事許可(特-26)第11785号  
(公社)近畿地区不動産公正取引協議会加盟

大津営業所

0120-40-9439  
大津市馬場2丁目7-7(膳所駅北へ150m)

077-525-5522  
077-522-2363  
http://www.ayaha.co.jp/arnet/

