

オープンハウス開催!! 3/18(土)19(日)

AM10:00 ~ PM5:00

新築一戸建

東近江東沖野3丁目

リビング上部は高天井で開放感があります♪
ロフトは子ども部屋や趣味のお部屋として
いかがでしょうか★ 収納スペースたっぷり!

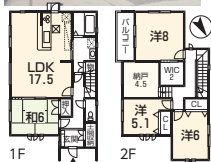
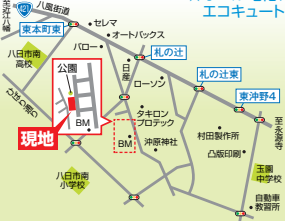


3号地 2580万円(税込)

- 土地189.15㎡(約57.21坪)
- 建延115.10㎡(約34.81坪)

即入居可 ★外構工事込
★オール電化、
★エコキュート

- ★普通車2台用
軽1台並列駐車可
- ★土地約57.21坪



●東近江市東沖野3丁目 ●近江鉄道八日市駅よりバス乗車
10分、沖野徒歩8分 ●木造スレート葺2階建 ●完成済 /
2016年3月 ●引渡/即時 (売主)

一戸建 近江八幡篠原町2丁目

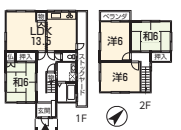
830万円 ●宅地141.98㎡ ●建延 90.24㎡

●近江八幡市篠原町2丁目 ●JR篠原
駅歩10分 ●木造瓦葺2階建 ●築1995
年12月 (仲介)



新登場

- ★JR篠原駅歩10分
- ★平和堂篠原店歩10分
- ★南東向き、日当たり良好
- 室内一部リフォーム済
- 平成26年9月:
浴室、洗面化粧台交換、
洗面所クロス、床CF張替
- 平成17年9月:
エコキュート設置



一戸建 近江八幡小船木町

2980万円 ●宅地223.10㎡ ●建延114.68㎡

●近江八幡市小船木町 ●JR近江八幡
駅より(バス乗)16分、小舟木町徒歩3分
●木造スレート葺2階建 ●築2009年2
月 ●自治会費(月)2800円(エコ村タウンセ
キュリティ会費、岡山自治会費を含む) ●引渡/即時 (仲介)



新登場

- ★平成21年築:ミサワホームのお家★小舟木工コト
- ★土地約67.48坪★制震装置MGEO設置
- ★即入居可
- ★駐車場2台可



マンション O・Hプラザ アウル

1300万円 ●専有44.88㎡ ●バル12.73㎡



- ★JR近江八幡駅
歩2分



- 介護施設付分譲マンション
- サービス付が1階に入居しており、
専門スタッフが介護をサポート!
- 近江八幡市鷹飼町 ●JR近江八幡駅歩2分 ●
鉄筋コンクリート造12階建4階部分 ●築
2011年5月 ●管理費(月)11800円 ●修繕積
立金(月)5390円 ●生活サポート費(費)1
23500円 ●設備リース費(月)2000円 ●ホ
ムセキュリティ費(月)700円 ●管理/専駐:全
部委託 (仲介)

マンション 近江八幡グリーンマンション

1380万円 ●専有73.45㎡(税込) ●バル 9.75㎡



- 平成29年1月室内リフォーム済
- システムキッチン、ユニットバス、洗面化粧
台入替 ●廊下、LD、洋室フローリング換工
●全室クロス貼替 ●キッチン、洗面所、ト
イレCF貼替 ●網戸換替 ●屋根調 ●みずま
ま壁替 ●電子レンジ ●全室照明器具 ●コン
タクトカーエアコン ●バスグラーブ
- 平成28年12月玄関扉交換、鍵交換
- 即入居可



- 近江八幡市中村町
- JR近江八幡駅歩
16分 ●鉄骨鉄筋コン
クリート造14階建3階
部分 ●築1994年2月
●管理費(月)10680
円 ●修繕積立金(月)
9550円 ●訂金(費)
1200円 ●管理/
巡回:全部委託 ●引渡
/即時 (売主)

マンション ジュジュ近江八幡

2750万円 ●専有96.60㎡ ●バル56.80㎡



- ★8階部分角部屋
- ★JR近江八幡駅歩6分
- ★日当たり・眺望良好
- 近江八幡市西本郷
町西 ●JR近江八幡駅
歩6分 ●鉄筋コンク
リート造9階建8階部
分 ●築2002年12月
●管理費(月)9470
円 ●修繕積立金(月)
11590円 ●駐車(月)
1台5000円 (仲介)

近江八幡営業所



0120-82-5701

TEL.0748-32-5701 近江八幡市鷹飼町531 (JR近江八幡駅北口)



当社