

オープンハウス開催!! 7/15(土)16日(日)17(祝)

AM 10:00 ~ PM 5:00

一戸建 東近江東沖野3丁目

3
車
庫

2580万円
(税込)

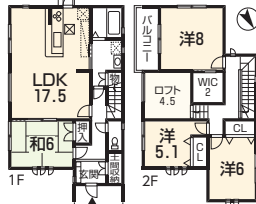
- 土地189.15㎡(約57.21坪)
- 建延115.10㎡(約34.81坪)

即入居
可能

収納スペースたっぷり!



- ★土地区約57.21坪★外構工事込
- ★オール電化 エココンフォート
- ★普通車2台
- ★1台並列駐車可



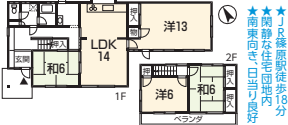
リビング上部は高天井で開放感があります
ロフトは子ども部屋や趣味のお部屋としていかがでしょうか★

一戸建 近江八幡緑町

1280万円 ●宅地214.02㎡ ●建延106.75㎡

- 近江八幡市緑町4丁目 ●JR線東駅歩18分
- 木造亜鉛メッキ鋼板葺2階建 ●築1974年11月 ●1981年2月一部増築(仲介)

★土地約64.74坪



- ★隣接原状徒歩18分
- ★南東向き日当たり良好
- ★緑豊かな住宅団地

一戸建 湖南菩提寺西

1580万円 ●宅地290.08㎡ ●建延229.62㎡

- 湖南省菩提寺西7丁目 ●滋賀交通バスみどりの村西口徒歩5分 ●木造スレート葺2階建 ●築1990年9月(仲介)

★建物広々約69.46坪★広々間取りの6LDK+LDK



- ★閑静なみどりの村団地
- ★土地約87.74坪
- ★駐車場並列2台可
- ★南東向き日当たり良好



★二世帯住宅としてもおすすめ

マンション O・Hプラザアウル

1080万円 ●専面44.88㎡ ●バル12.73㎡



★LD床暖房付

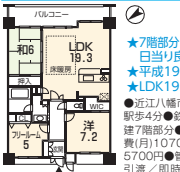
★JR近江八幡駅 徒歩2分



- 介護施設付分譲マンション
- デイサービスが1階に入居しており、専門スタッフが介護をサポート!
- 近江八幡市鷹飼町 ●JR近江八幡駅歩2分
- 鉄筋コンクリート造12階建7階部分
- 築2011年5月 ●管理費(月)11800円 ●修繕積立金(月)5390円 ●生活サポート費(月)23500円 ●設備リース費(月)2000円
- ホームセキリティ代費(月)700円 ●管理/常駐:全部委託 (仲介)

マンション エスリード近江八幡

2580万円 ●専面82.06㎡ ●バル12.54㎡



- ★7階部分・南東向きバルコニー 日当たり良好
- ★平成19年築★オートロック
- ★LDK19.3帖・床暖房付
- 近江八幡市鷹飼町 ●JR近江八幡駅歩4分 ●鉄筋コンクリート造13階建7階部分 ●築2007年2月 ●管理費(月)10700円 ●修繕積立金(月)5700円 ●管理/日勤:全部委託 引渡/即時 (仲介)

近江八幡営業所



0120-82-5701

TEL.0748-32-5701 近江八幡市鷹飼町531 (JR近江八幡駅北口スグ)

